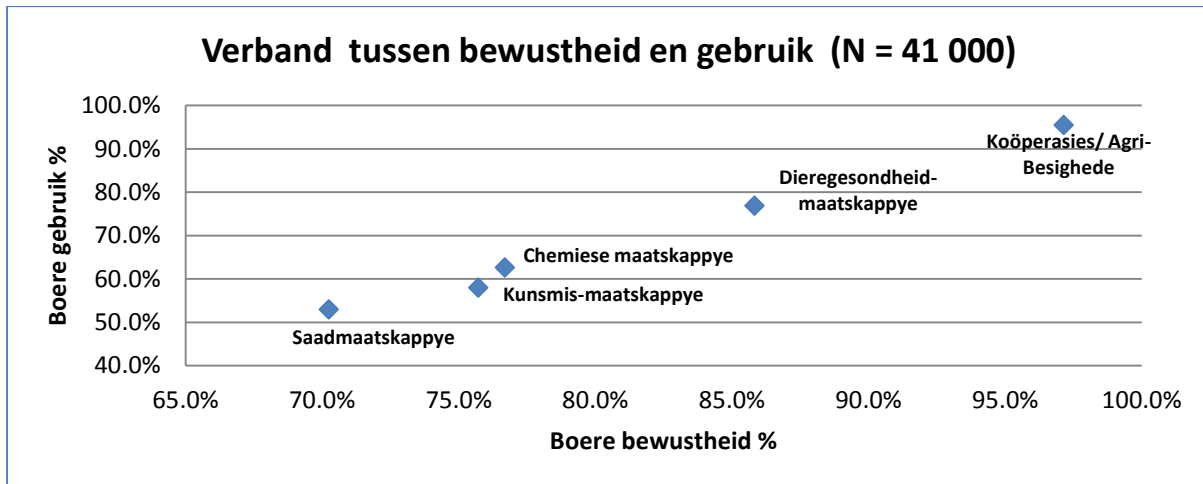


Bewustheid van Agri-Besighede onder kommersiële boere, is 'n leidende aanwyser van die aantal kliënte

MSSA (Markstudies en Statistiese Analise) het onlangs 'n reeks van verslae oor die verband tussen bewustheid en gebruik ('n klant of kliënt) van Agri-Besighede beskikbaar gestel. Die bevindinge is gebaseer op die 2014 Kommerciële Boere studie van MSSA. Groot maatskappye in geselekteerde nywerhede is nagevors deur MSSA. Maatskappye wat nagevors is in verskillende bedrywe was:

- Diergesondheid-maatskappye
- Saadmaatskappye
- Kunsmis-maatskappye
- Chemiese maatskappye
- Koöperasies/ Agri-Besighede

Die volgende grafiek toon dat bemarkingsaksies van bewusmaking, verband hou met die gebruik van die boere agribesighede wat nagevors is.



Die gebruiker persentasies raam die aantal boere kliënte/ klante wat gebruik maak van die maatskappye in 'n bedryf.

Vir elk van die bedrywe is 'n verslag beskikbaar wat die posisie van maatskappye se bewustheid en gebruik aandui. Die verslae toon ook die rol van advertensies in die skep van bewustheid en gebruik, onder andere, van 'n maatskappye aan.

Vir meer inligting kontak Schalk van Vuuren by 012 346 0718 of mssa2@mssa-research.co.za

MSSA